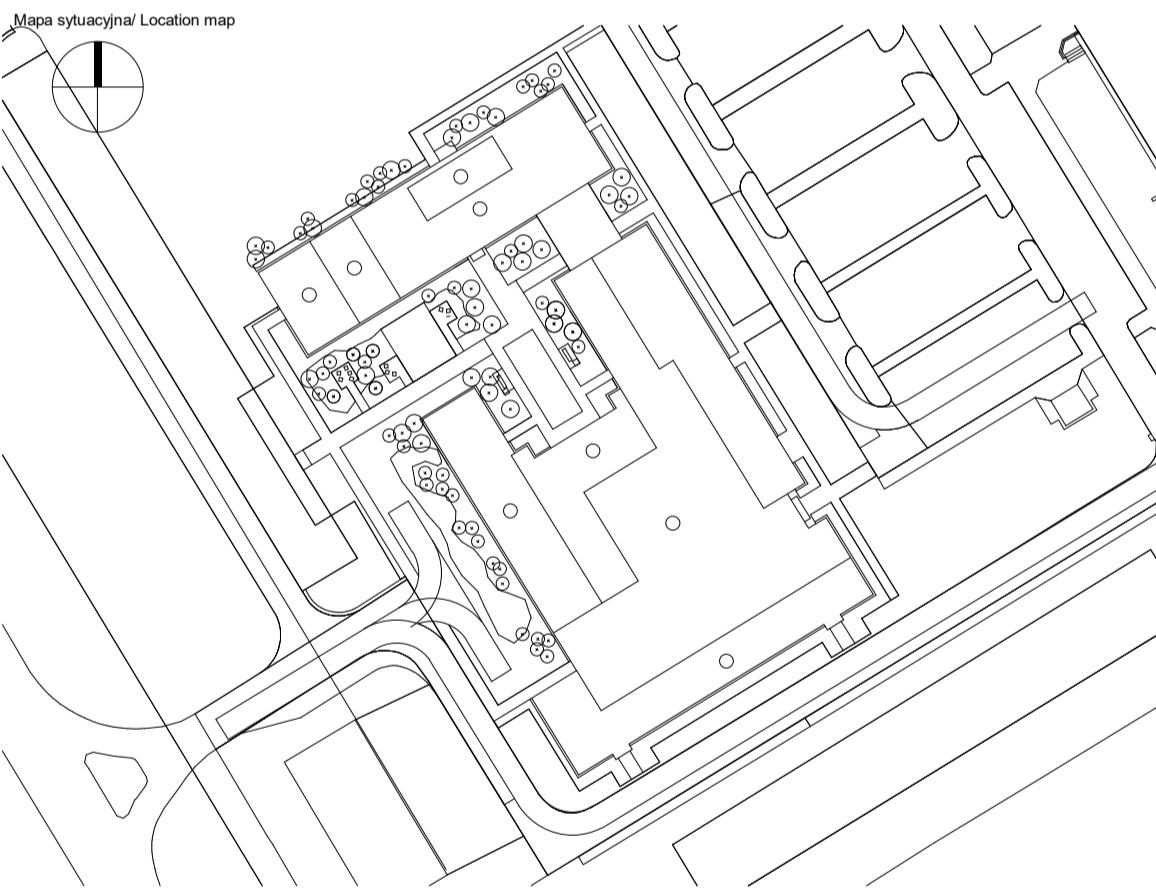


| OZNACZENIE ELEMENTÓW | |
|---------------------------|---|
| KOD | OPS |
| PO701 C6 | <p>ZYWICA EPOKSYDOWA WARSTWA GRUNTUJĄCA 0,1cm JĄSTROWY CEM. ZBRĄGOWY SĄTKA STAŁOWA GRAMM 7 cm FOLIA ROZDZIELCZA PE 0,05cm STYROPAN EKSTRA DROBNOZIARNY 3cm FOLIA ROZDZIELCZA PE 0,05 cm</p> <p>Parametry powłok żywicznych: Do wykonania nawierzchni żywicznych należy wykorzystać rozwiązania systemowe, dedykowane dla obiektów użytku publicznego, odporne na działanie warunków atmosferycznych, promieniowanie UV, wody opadowe, wilgoć, zmiany temperatury, kwasy, zasady, oleje, sole.</p> <p>Wszystkie powłoki wykonane żywicami epoksydowymi i poliuretanowymi należy wykonać w cieniu z tego samego materiału i koloru, wysokości min. 10 cm, w technologii proszku. Wymagane dla podłoża podbudowę ostateczną z żywic deterynaryzującą dla podłoża poszyczeń</p> |
| PO703 C3 | <p>WYCIERACZKA SYSTEMOWA HOROZDZCZĄCA FOLIA W R.P. 1,10 cm 0,3 WARSTWA GRUNTUJĄCA 0,1cm JĄSTROWY CEM. ZBRĄGOWY SĄTKA STAŁOWA GRAMM 6 cm FOLIA ROZDZIELCZA PE 0,05cm IZOLACJA AKUSTYCZNA WELNA MINERALNA 3cm IZOLACJA AKUSTYCZNA WELNA MINERALNA 3cm FOLIA ROZDZIELCZA PE 0,05 cm</p> <p>Wykonanie żywiczne Mają właściwości: gumowo-szczotkowe, czyszczące, występują we wszystkich budkach, w strefach wejściowych. Zakłada się maty systemowe, wypuszczane w podłogę na głębokość 2 cm. Obwodowe profile aluminiowe L-kształne. Antyprzylipliwość R10 wg DIN 51310</p> |
| RF DA2 | <p>Papa nawierzchniowa : 0,50 cm Papa podłożowa : 0,50 cm Pierzełożenie : 22,00 cm Włosałwa spódowa 2% kłny : 1,00-16,00 cm Pierzełożenie : 1 cm</p> |
| RF L10 SC-UR SF 801 | <p>Drabina z kosem ochronnym Systemowa kłona wstawiana spłowo-żyłowa szklana Tępy materiałowy, ciepło- odporne Tępy cementowo- wapienny łabąny twardy zmywalny odporny na szorowanie</p> <p>Tępy cementowo-wapienny kategorii II, nakładane maszynowo lub ręcznie, trzy-warstwowo, (obrazka + nazwę wykonać + gładź, jednolitą zdatną na ostróg, grubość warstwa minimalna powiększająca na wywołanie powiększeń 30cm (do 15mm).</p> |
| | <p>Zasady wykonania powłok malowniczych wg załączki podanej. Powierzchnia powinna być odpowiednio przygotowana i zagrubiona warstwą z piaskiem zawartym w karze technicznej podłogi. W większości przypadków wytworzenie jest jedną warstwą. Wymagane jest o najmniej dwukrotne malowanie.</p> |

| OZNACZENIE ELEMENTOW | |
|----------------------|---|
| KOD | OPS |
| BA5 | Balkony z blachy perforowanej malowanej proszkowo na kolor żelazny. Podłogi ze stali nierdzewnej szorstkowanej 304 |
| CH-93 | Self-drenujący z wstęgi metalowej 90 x 120 cm |
| | Proy zaciemniany szufla z szkieł melirowanych gradientowo zamontowana od spodu stopy warstwy z wstęgi szklanej o grubości 5 cm. Ze względu na ostną strukturę materiału połączenia powiny być uszczelnione tasiemą |
| CH-911 | Sufit panelowy Sufit panelowy |
| | Modułowe panele akustyczne wykonane nanoperforowanym formionem |
| FAKUR | Sytemowa biała szkło-ryzytowa szciora, łoga szklonowa |
| FA-9B | Oświetlenie z płyt białokorowych w systemie wentylowanym |
| FA-9T | Panele oświetleniowe |
| ISIPOT | Wielka metalowa gr 18 cm Płyty z wstęgi metalowej, gładkiej mm: 50 kątów < 0,534 mm/1mm. Klasa reakcji na ogień wg PN-EN 13501-1 wyroby niepalne A1, A2-s1, A2-s2, A2-s3, A2-s4, A2-s5, A2-s6, A2-s7, A2-s8, A2-s9, A2-s10, A2-s11, A2-s12, A2-s13, A2-s14, A2-s15, A2-s16, A2-s17, A2-s18, A2-s19, A2-s20, A2-s21, A2-s22, A2-s23, A2-s24, A2-s25, A2-s26, A2-s27, A2-s28, A2-s29, A2-s30, A2-s31, A2-s32, A2-s33, A2-s34, A2-s35, A2-s36, A2-s37, A2-s38, A2-s39, A2-s40, A2-s41, A2-s42, A2-s43, A2-s44, A2-s45, A2-s46, A2-s47, A2-s48, A2-s49, A2-s50, A2-s51, A2-s52, A2-s53, A2-s54, A2-s55, A2-s56, A2-s57, A2-s58, A2-s59, A2-s60, A2-s61, A2-s62, A2-s63, A2-s64, A2-s65, A2-s66, A2-s67, A2-s68, A2-s69, A2-s70, A2-s71, A2-s72, A2-s73, A2-s74, A2-s75, A2-s76, A2-s77, A2-s78, A2-s79, A2-s80, A2-s81, A2-s82, A2-s83, A2-s84, A2-s85, A2-s86, A2-s87, A2-s88, A2-s89, A2-s90, A2-s91, A2-s92, A2-s93, A2-s94, A2-s95, A2-s96, A2-s97, A2-s98, A2-s99, A2-s100, A2-s101, A2-s102, A2-s103, A2-s104, A2-s105, A2-s106, A2-s107, A2-s108, A2-s109, A2-s110, A2-s111, A2-s112, A2-s113, A2-s114, A2-s115, A2-s116, A2-s117, A2-s118, A2-s119, A2-s120, A2-s121, A2-s122, A2-s123, A2-s124, A2-s125, A2-s126, A2-s127, A2-s128, A2-s129, A2-s130, A2-s131, A2-s132, A2-s133, A2-s134, A2-s135, A2-s136, A2-s137, A2-s138, A2-s139, A2-s140, A2-s141, A2-s142, A2-s143, A2-s144, A2-s145, A2-s146, A2-s147, A2-s148, A2-s149, A2-s150, A2-s151, A2-s152, A2-s153, A2-s154, A2-s155, A2-s156, A2-s157, A2-s158, A2-s159, A2-s160, A2-s161, A2-s162, A2-s163, A2-s164, A2-s165, A2-s166, A2-s167, A2-s168, A2-s169, A2-s170, A2-s171, A2-s172, A2-s173, A2-s174, A2-s175, A2-s176, A2-s177, A2-s178, A2-s179, A2-s180, A2-s181, A2-s182, A2-s183, A2-s184, A2-s185, A2-s186, A2-s187, A2-s188, A2-s189, A2-s190, A2-s191, A2-s192, A2-s193, A2-s194, A2-s195, A2-s196, A2-s197, A2-s198, A2-s199, A2-s200, A2-s201, A2-s202, A2-s203, A2-s204, A2-s205, A2-s206, A2-s207, A2-s208, A2-s209, A2-s210, A2-s211, A2-s212, A2-s213, A2-s214, A2-s215, A2-s216, A2-s217, A2-s218, A2-s219, A2-s220, A2-s221, A2-s222, A2-s223, A2-s224, A2-s225, A2-s226, A2-s227, A2-s228, A2-s229, A2-s230, A2-s231, A2-s232, A2-s233, A2-s234, A2-s235, A2-s236, A2-s237, A2-s238, A2-s239, A2-s240, A2-s241, A2-s242, A2-s243, A2-s244, A2-s245, A2-s246, A2-s247, A2-s248, A2-s249, A2-s250, A2-s251, A2-s252, A2-s253, A2-s254, A2-s255, A2-s256, A2-s257, A2-s258, A2-s259, A2-s260, A2-s261, A2-s262, A2-s263, A2-s264, A2-s265, A2-s266, A2-s267, A2-s268, A2-s269, A2-s270, A2-s271, A2-s272, A2-s273, A2-s274, A2-s275, A2-s276, A2-s277, A2-s278, A2-s279, A2-s280, A2-s281, A2-s282, A2-s283, A2-s284, A2-s285, A2-s286, A2-s287, A2-s288, A2-s289, A2-s290, A2-s291, A2-s292, A2-s293, A2-s294, A2-s295, A2-s296, A2-s297, A2-s298, A2-s299, A2-s300, A2-s301, A2-s302, A2-s303, A2-s304, A2-s305, A2-s306, A2-s307, A2-s308, A2-s309, A2-s310, A2-s311, A2-s312, A2-s313, A2-s314, A2-s315, A2-s316, A2-s317, A2-s318, A2-s319, A2-s320, A2-s321, A2-s322, A2-s323, A2-s324, A2-s325, A2-s326, A2-s327, A2-s328, A2-s329, A2-s330, A2-s331, A2-s332, A2-s333, A2-s334, A2-s335, A2-s336, A2-s337, A2-s338, A2-s339, A2-s340, A2-s341, A2-s342, A2-s343, A2-s344, A2-s345, A2-s346, A2-s347, A2-s348, A2-s349, A2-s350, A2-s351, A2-s352, A2-s353, A2-s354, A2-s355, A2-s356, A2-s357, A2-s358, A2-s359, A2-s360, A2-s361, A2-s362, A2-s363, A2-s364, A2-s365, A2-s366, A2-s367, A2-s368, A2-s369, A2-s370, A2-s371, A2-s372, A2-s373, A2-s374, A2-s375, A2-s376, A2-s377, A2-s378, A2-s379, A2-s380, A2-s381, A2-s382, A2-s383, A2-s384, A2-s385, A2-s386, A2-s387, A2-s388, A2-s389, A2-s390, A2-s391, A2-s392, A2-s393, A2-s394, A2-s395, A2-s396, A2-s397, A2-s398, A2-s399, A2-s400, A2-s401, A2-s402, A2-s403, A2-s404, A2-s405, A2-s406, A2-s407, A2-s408, A2-s409, A2-s410, A2-s411, A2-s412, A2-s413, A2-s414, A2-s415, A2-s416, A2-s417, A2-s418, A2-s419, A2-s420, A2-s421, A2-s422, A2-s423, A2-s424, A2-s425, A2-s426, A2-s427, A2-s428, A2-s429, A2-s430, A2-s431, A2-s432, A2-s433, A2-s434, A2-s435, A2-s436, A2-s437, A2-s438, A2-s439, A2-s440, A2-s441, A2-s442, A2-s443, A2-s444, A2-s445, A2-s446, A2-s447, A2-s448, A2-s449, A2-s450, A2-s451, A2-s452, A2-s453, A2-s454, A2-s455, A2-s456, A2-s457, A2-s458, A2-s459, A2-s460, A2-s461, A2-s462, A2-s463, A2-s464, A2-s465, A2-s466, A2-s467, A2-s468, A2-s469, A2-s470, A2-s471, A2-s472, A2-s473, A2-s474, A2-s475, A2-s476, A2-s477, A2-s478, A2-s479, A2-s480, A2-s481, A2-s482, A2-s483, A2-s484, A2-s485, A2-s486, A2-s487, A2-s488, A2-s489, A2-s490, A2-s491, A2-s492, A2-s493, A2-s494, A2-s495, A2-s496, A2-s497, A2-s498, A2-s499, A2-s500, A2-s501, A2-s502, A2-s503, A2-s504, A2-s505, A2-s506, A2-s507, A2-s508, A2-s509, A2-s510, A2-s511, A2-s512, A2-s513, A2-s514, A2-s515, A2-s516, A2-s517, A2-s518, A2-s519, A2-s520, A2-s521, A2-s522, A2-s523, A2-s524, A2-s525, A2-s526, A |

[illegible]

| | | | |
|--|--|---|--|
| <div>Generálny Projektant/ Lead Designer</div> <div>jsk architektki pszczulny & rutz</div> <div>JSK Architekti Sp. z o.o. ul. Żwirki i Wigury 18 02-092 Warszawa tel. 0048 22 960 30 00 e-mail: jsk@jsk-waw.pl</div> | <div>Tytuł projektu/ Project name</div> <div>Budowa Obiektu Laboratoryjno – Dydaktycznego wraz z zapleczem technicznym, infrastrukturą towarzyszącą, przyciągaciami ciągami komunikacyjnymi i zagospodarowaniem terenu na potrzeby Innowacyjnego Centrum Nauk Żywnościowych - ICNZ</div> | | |
| <div>Investor/ Investor</div> <div>Szkoła Główna Gospodarstwa Wiejskiego w Warszawie</div> <div>ul. Nowoursynowska 166 02-787 Warszawa</div> | <div>Adres projektu/ Project address</div> <div>ul. Nowoursynowska 166 02-787 Warszawa</div> | | |
| <div>Podwykonawca/ Subcontractor</div> | <div>Projektant/ Designed by</div> <div>Mariusz Rutz</div> <div>Upr. bud. nr: Z.P. II-7342 /28/TO/98</div> | <div>Podepis/ Signature</div> <div></div> | |
| | <div>Sprawdzający/ Verified by</div> <div>Zbigniew Pszczulny</div> <div>Upr. bud. nr: BP-RN-V/116T/01</div> | <div>Podepis/ Signature</div> <div></div> | |
| <div>Faza projektu/ Project phase</div> | <div>Brandz/ Branch</div> <div>ARCHITEKTURA</div> | <div>Rysował/ Drawn by</div> <div>Joanna Wierzbicka Katarzyna Paszczyńska</div> <div>Data/ Date</div> <div>19/06/2023</div> | |
| <div>Zawartość rysunku/ Drawing content</div> | <div>PRZEKRÓJ B-B</div> | <div>Sprawdził/ Checked by</div> <div>Marlena Ulikowska-Zagroba</div> <div>Skala/ Scale</div> <div>1:100</div> | |

0269-ICNZ-PP-ARC-PRZ-BB-1102-00

| Numer projektu Project number | Nazwa Budynku Building Name | Faza projektu Project phase | Branża Branch | Rodzaj rysunku Drawing type | Poziom Level | Nr rysunku Drawing nr | Nr rewizji Revision nr |
|----------------------------------|--------------------------------|--------------------------------|------------------|--------------------------------|-----------------|--------------------------|---------------------------|
|----------------------------------|--------------------------------|--------------------------------|------------------|--------------------------------|-----------------|--------------------------|---------------------------|